



INTELIGENCIA ARTIFICIAL

RIESGOS Y OPORTUNIDADES



¿QUÉ ES?

RIESGOS - OPORTUNIDADES

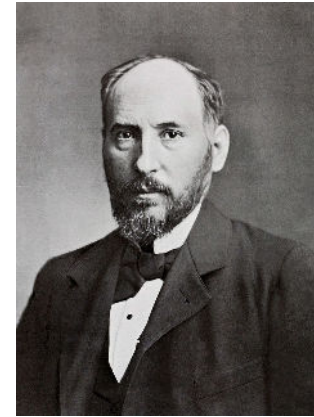
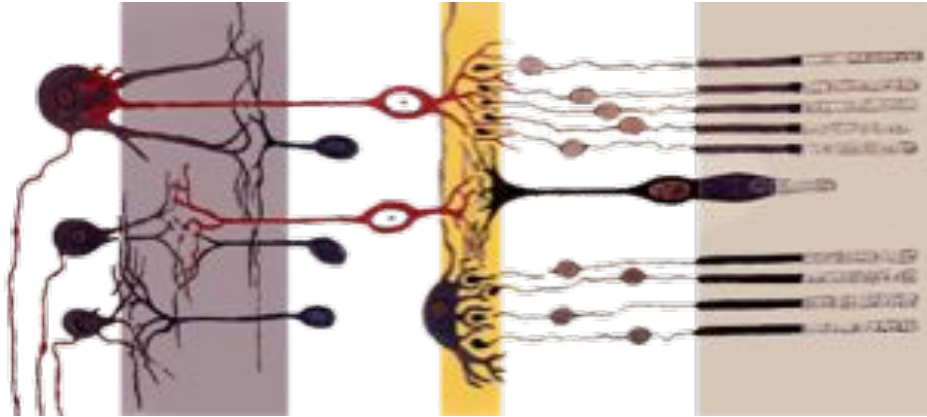
ALGÚN EJEMPLO DE APLICACIÓN REAL



¿QUÉ ES?

LA I.A. NO ES NUEVA

Ramón y Cajal estudió la estructura de los sistemas nerviosos



LA I.A. NO ES NUEVA

Desde los años 40, ojo siglo XX, se ha venido trabajando en la I.A.

Primera propuesta de un modelo de neurona artificial, Warren McCulloch y Walter Pitts, 1942



LA I.A. VIVE UN PERIODO DE ENTUSIASMO

Levanta pasiones, ríanse de 2001, Skynet, Blade Runner, Her, ...



Ray Kurzweil. **2045 - la singularidad**: el momento en que la tasa de evolución biológica de crecimiento será superada por la inteligencia artificial



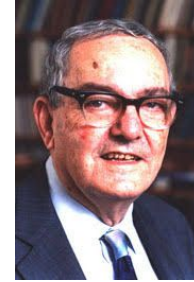
Elon Musk: "La inteligencia artificial es **mucho más peligrosa que las ojivas nucleares**"

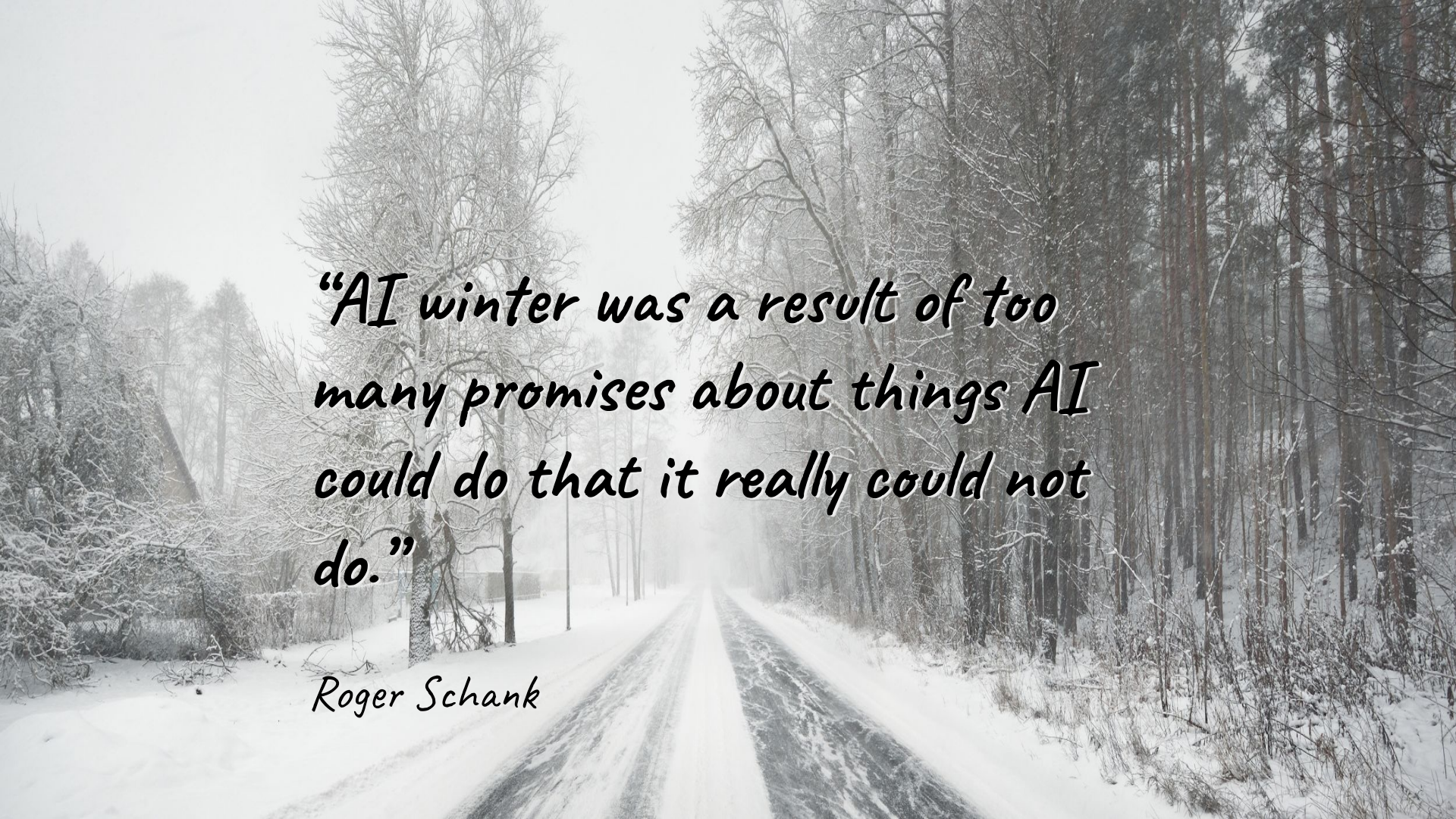
LA I.A. YA VIVIÓ UN PERIODO PARECIDO

Predicciones ha habido siempre y las habrá

“Máquinas que piensan, que aprenden y que crean con un rápido desarrollo y llegando a superar en poco tiempo a la propia mente humana”

Herbert Simon, 1957



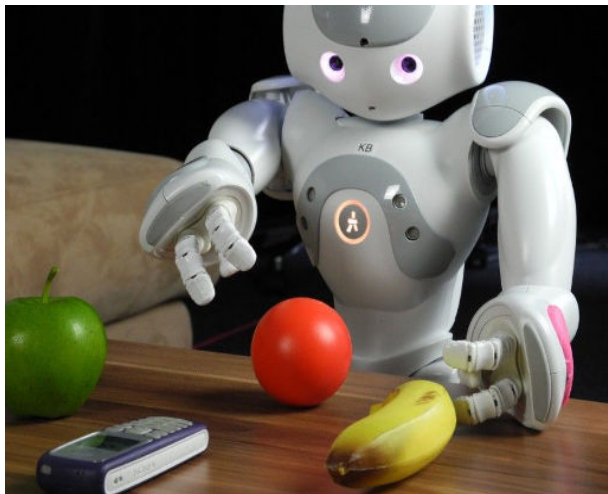
A photograph of a snow-covered road winding through a forest. The trees are bare and covered in snow, and the ground is a thick blanket of white. The road has dark tracks from a vehicle, leading the eye into the distance. The overall atmosphere is quiet and wintry.

“AI winter was a result of too many promises about things AI could do that it really could not do.”

Roger Schank

QUÉ ES LA INTELIGENCIA ARTIFICIAL

La I.A. se basa en la emulación del comportamiento de los sistemas nerviosos



Procesos emulados a partir de ejemplos

- Reconocimiento
- Aprendizaje
- Generalización

QUÉ ES LA INTELIGENCIA ARTIFICIAL

Los errores suman; la precisión y calidad del dato no es condición *sine qua non*



La precisión es necesaria para que los aviones no se estrellen, a la I.A. *no le importa*



RIESGOS - OPORTUNIDADES

RIESGOS - OPORTUNIDADES

El mayor riesgo es no hacer nada, otro lo hará

¿Destruirá trabajos?

- **Asiste y Automatiza**
- Permite **aprovechar-maximizar el talento actual**
- **Necesita nuevos perfiles** y en gran número

RIESGOS - OPORTUNIDADES

Para implantarlo en las compañías: Hombres y APIs

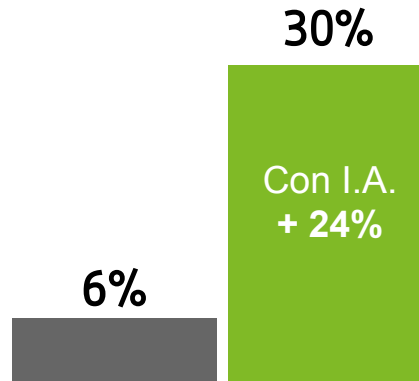




ALGÚN EJEMPLO

BENEFICIOS CUANTIFICABLES

Mejora de la conversión en procesos de televenta frente a la “segmentación tradicional”



con el mismo número de llamadas realizadas

BENEFICIOS CUANTIFICABLES

Optimización de la gestión de las operaciones de riesgo a clientes



Detección predictiva de impagos en créditos con una
tasa de aciertos entre **82%** y **92%**

BENEFICIOS CUANTIFICABLES

Detección predictiva de patrones y eventos para seguridad o inteligencia

Seguridad Nacional

EFICIENCIA

en los modelos
predictivos
entorno al

90%

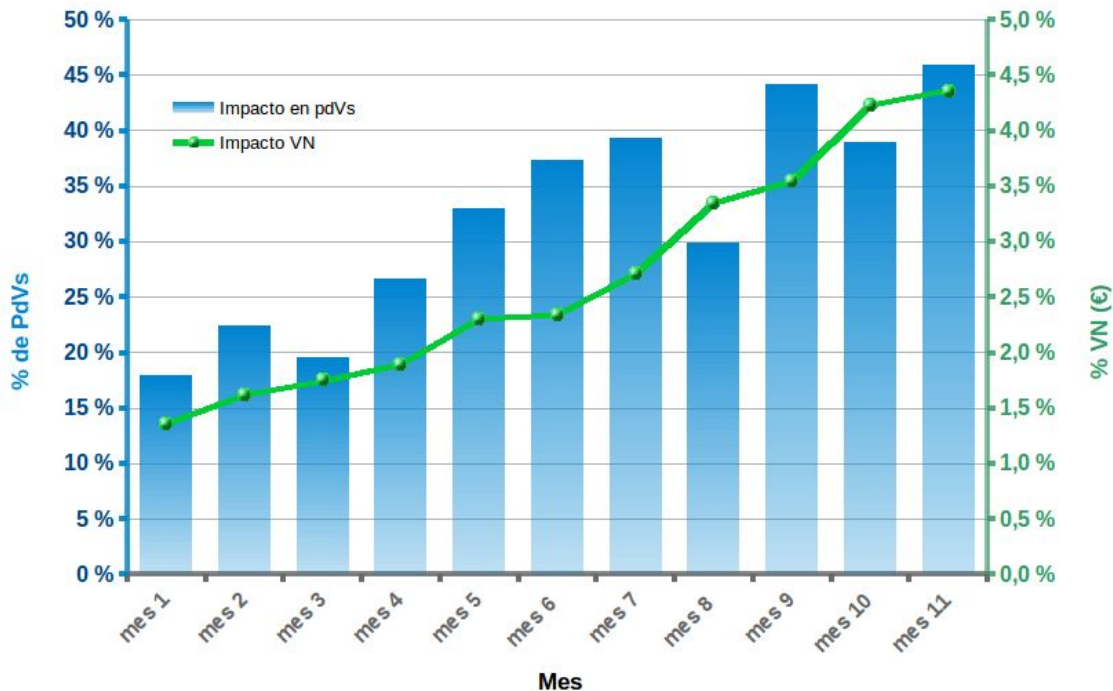
menos de **1%**

FALSAS ALARMAS

BENEFICIOS CUANTIFICABLES

Optimización Comercial - SAIL: Qué ofrecer a Quién y Cómo

Impacto real de SAIL





C/ Alcalá, 20.
28014 Madrid

+34 915 211 650

gamco@gamco.es